

¿Amortiguador o Cuello de Botella?

La exposición laboral a la IA Generativa y el impacto de la brecha digital en América Latina y el Caribe (ALC).

Activar Windows
Ve a Configuración para activar

30-40%

Exposición Total

Empleo total en ALC con algún nivel de exposición a la IA Generativa (IAG).

2-5%

Automatización

Riesgo real de automatización total.
Un impacto destructivo mucho menor al temor global.

8-14%

Aumentación

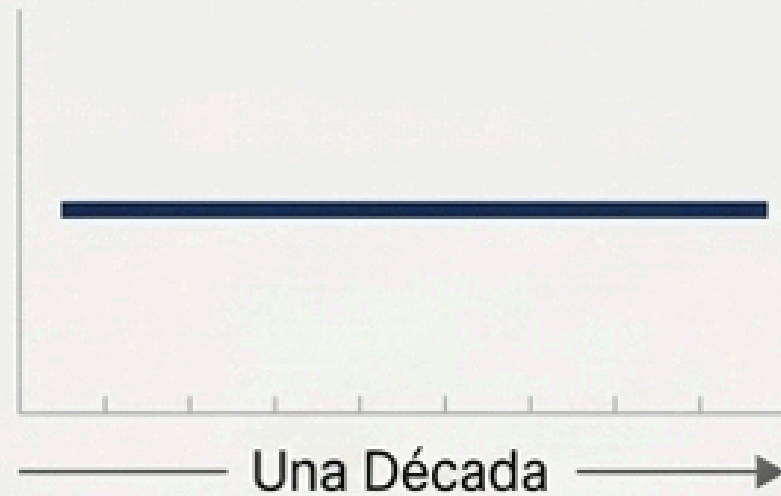
Potencial de aumentación. Empleos que podrían experimentar un salto histórico en productividad.

17 Millones

El Cuello de Botella

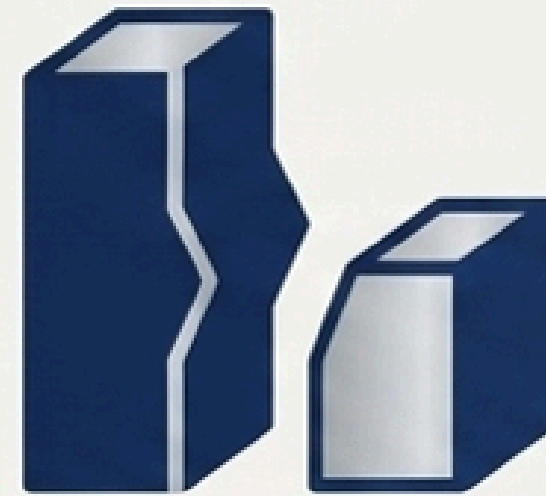
Empleos en la región con potencial de aumentación, pero bloqueados por la falta absoluta de infraestructura digital básica.

El punto de partida: Por qué la IAG actuará diferente en América Latina.



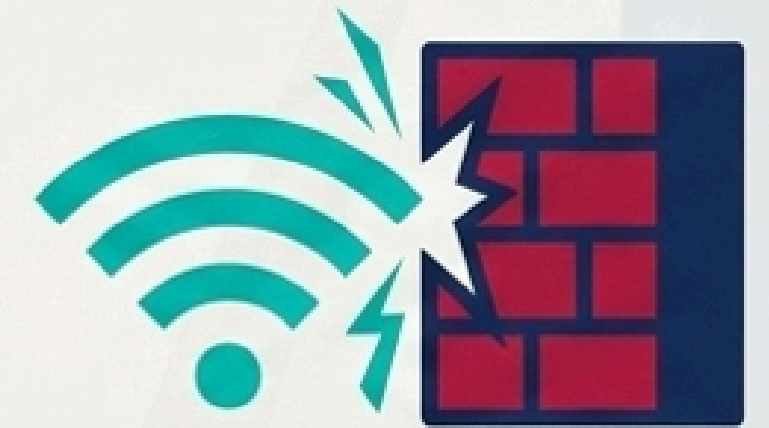
Productividad Estancada

Una década de crecimiento casi nulo en comparación con las economías avanzadas. La IAG representa una promesa de salto urgente.



Brecha Estructural

Alta informalidad, desigualdad de ingresos preexistente y polarización laboral que dictarán quién accede a la tecnología.



El Espejismo de la Adopción

Los modelos globales asumen una adopción tecnológica fluida. En ALC, la asimilación choca contra barreras de infraestructura fundamentales.

Activar Windows.
Ve a Configuración para activar Windows.

Tres formas de medir la exposición tecnológica

No toda exposición es sinónimo de sustitución. Definimos el impacto en tres frentes: el riesgo **inminente de reemplazo**, el **potencial de un salto cuántico** en productividad, y los roles cuya evolución dependerá de cómo se implemente la herramienta.

Automatización

2-5% del empleo



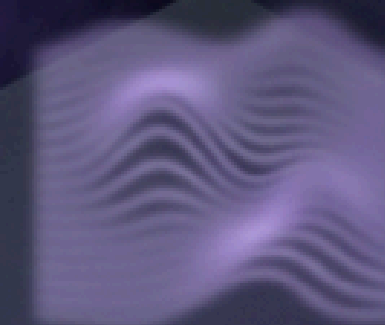
Aumento

8-12% del empleo



La Gran Incógnita

14-21% del empleo



Activar Windows
Ve a Configuración para activar Windows.

Matriz de diagnóstico: El perfil del reemplazo frente al de la productividad

La automatización amenaza empleos administrativos y de oficina. El aumento promete potenciar los roles basados en el cuidado, el conocimiento especializado y el servicio interpersonal.

Automatización (El Riesgo)

Sectores: Finanzas, Seguros, Administración Pública.

Perfil: Jóvenes, Mujeres, Alta Educación, Urbana.

Tipo de Empleo: Empleados formales asalariados.

Aumento (La Oportunidad)

Sectores: Educación, Salud, Servicios Personales.

Perfil: Distribución de género más equitativa, edades mixtas.

Tipo de Empleo: Asalariados y trabajadores autónomos (independientes).

Matriz Diagnóstica: El perfil del trabajador expuesto.

Ubicación	<div><div></div></div> 90%	Concentración absoluta en zonas urbanas.
Educación	<div><div></div></div> 85%	Fuerte sesgo hacia trabajadores con educación superior y universitaria.
Sector	<div><div></div></div> 80%	Predominancia en la economía formal.
Ingresos	<div><div></div></div> 85%	Trabajadores ubicados en la mitad superior de la distribución salarial.

INSIGHT ESTRUCTURAL
En primera instancia, la IAG en ALC no es una amenaza para los empleos elementales de bajos ingresos; es un fenómeno de reconfiguración para la clase media y alta formal.

El rostro de la automatización tiene un sesgo de género

El impacto de primer orden no es neutral. Las mujeres en ocupaciones clericales, administrativas y profesionales enfrentan el doble de riesgo de automatización que los hombres.

Combinado con una alta exposición en el segmento de trabajadores jóvenes, la IA amenaza directamente los peldaños de entrada al mundo corporativo formal.

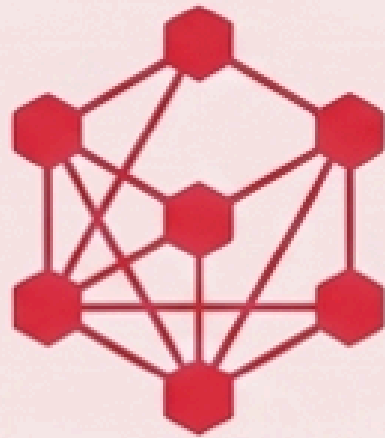
Hombres

Mujeres

Zona de Riesgo de Automatización

Activar Windows
Ve a Configuración para activar Windows.

Camino Divergente: Quién se automatiza y quién se aumenta.

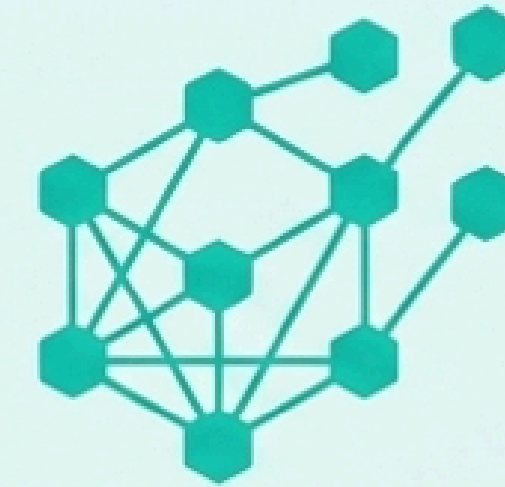


Automatización

Afecta desproporcionadamente a mujeres y jóvenes (15-34 años).

Sectores: Finanzas, seguros, administración pública.

Estructura: Estrictamente trabajadores asalariados.



Aumentación

Impacto de género mucho más equitativo. Distribución etaria uniforme.

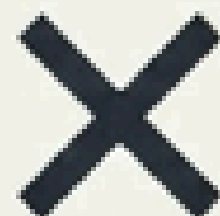
Sectores: Educación, salud, servicios personales y legales.

Estructura: Combina trabajadores asalariados y trabajadores independientes.

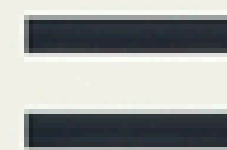
El Filtro Digital: Exposición Teórica ≠ Impacto Real.



Ocupación
Teóricamente
Expuesta a IAG.



Acceso efectivo
a PC e Internet
en el trabajo.



Transformación
Productiva Real.

Un trabajador sin acceso a herramientas digitales básicas en su puesto laboral queda inmediatamente excluido de las ganancias de productividad de la IAG, sin importar su profesión.

La trampa de la clase media formal

1. A diferencia de las revoluciones tecnológicas pasadas, la IA Generativa no afecta el trabajo físico o rutinario manual.
2. Apunta directamente al corazón del trabajo formal y mejor remunerado. Los trabajadores de bajos ingresos en América Latina quedan temporalmente fuera del radio de impacto directo de esta tecnología.

Clase Media
a Media-Alta

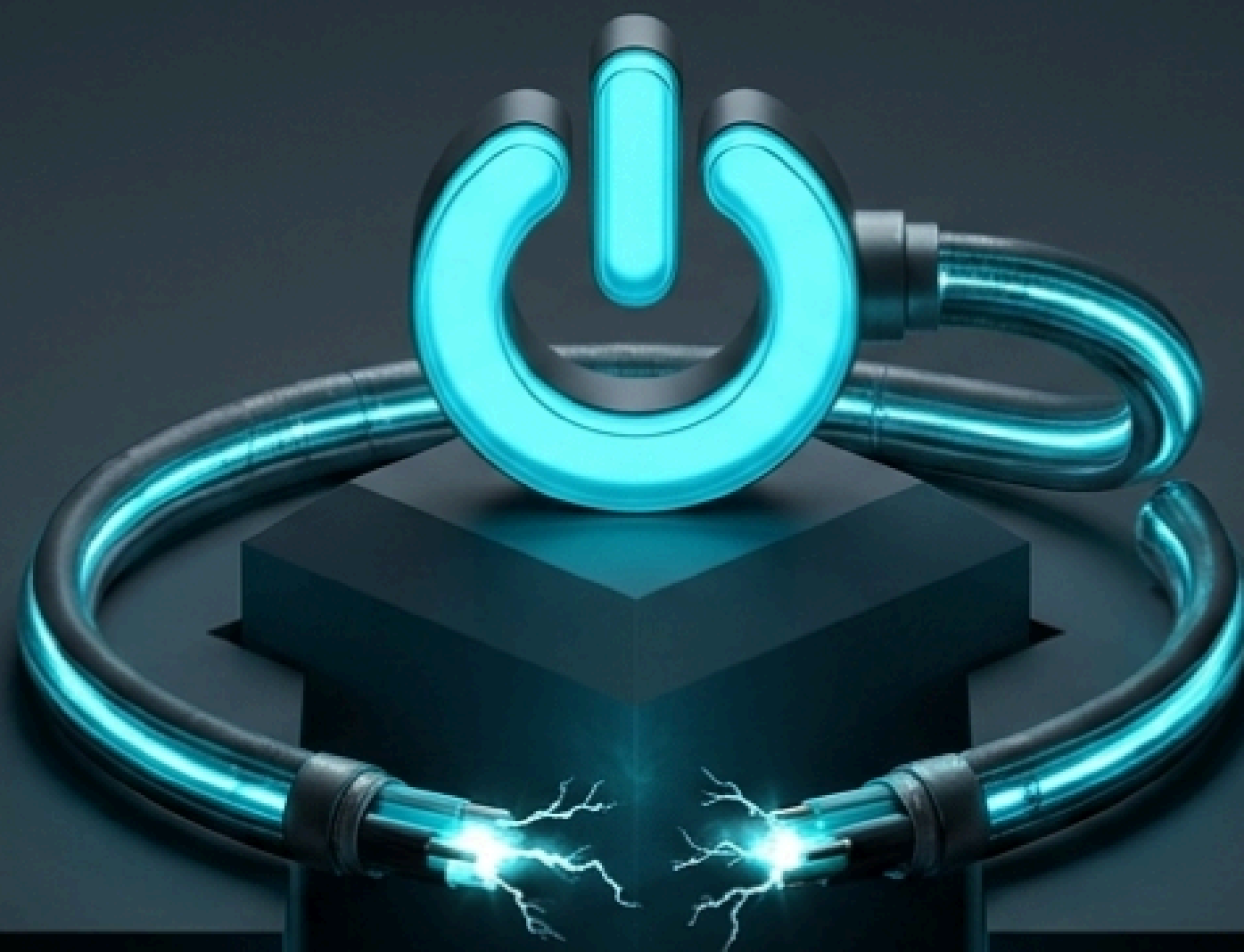
Trabajo Manual / Informal

Zona de Exposición

Activar Windows
Ve a Configuración para activar Windows.

La condición cero

Tener una ocupación teóricamente "aumentable" o "automatizable" por IA es estadísticamente irrelevante si el trabajador no utiliza una computadora en su entorno laboral cotidiano.



En América Latina, la brecha de infraestructura digital redefine completamente el impacto de la tecnología.

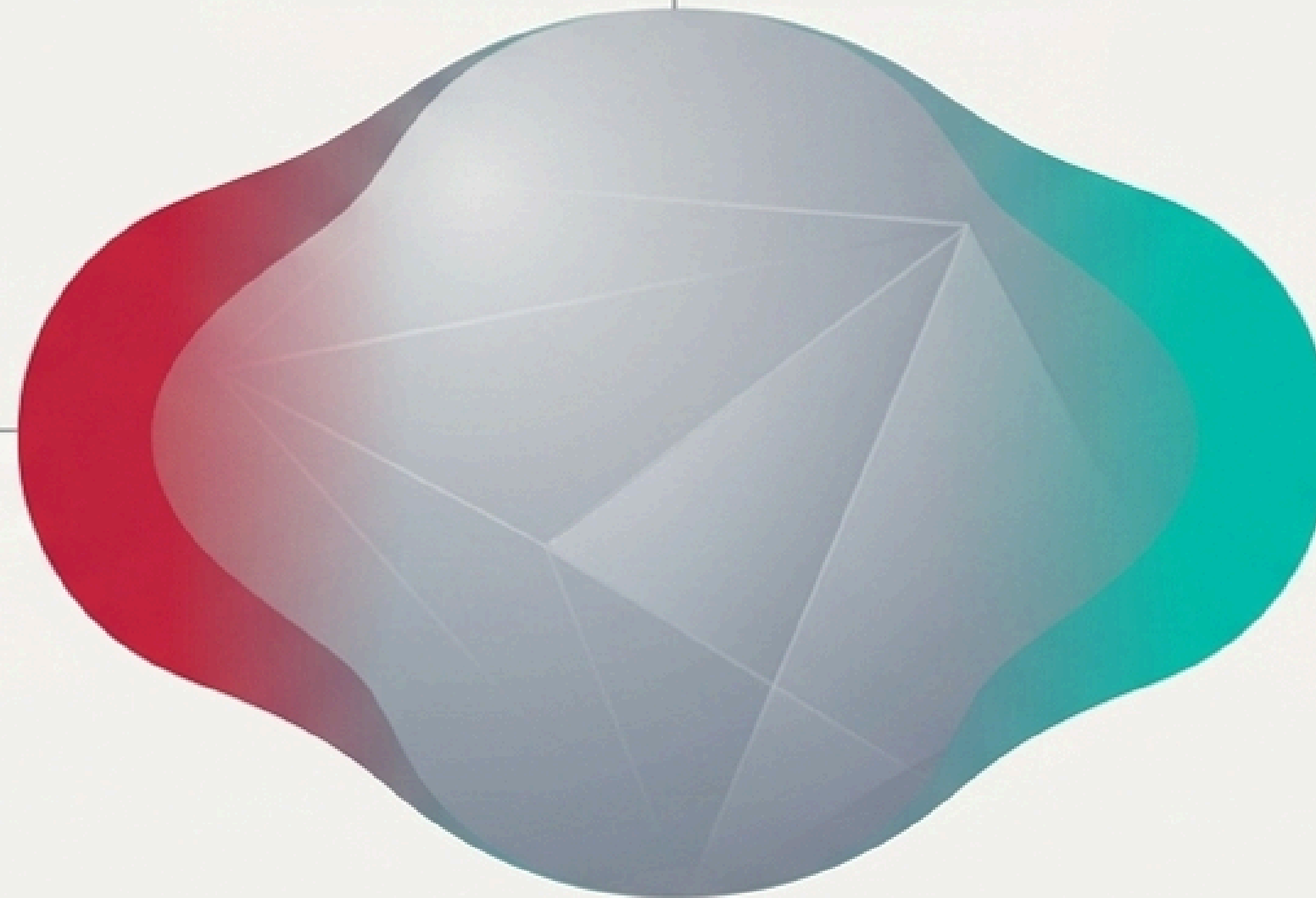
Activar Windows
Ve a Configuración para activar Windows

La Zona Ciega: La alta volatilidad de “La Gran Incógnita”.

Abarca la mayor parte del empleo expuesto (14–21%), incluyendo atención al cliente, retail, y roles administrativos generales.

LA TENSIÓN: La mayoría de estos trabajadores ya usan computadora, superando el filtro digital.

LA ADVERTENCIA: La línea entre aumentarlos (usar IAG como copiloto) y automatizarlos (reemplazarlos con agentes autónomos) es delgada. Es la zona de mayor riesgo de disrupción a corto plazo.



Zoom por Ocupación: Quién avanza y quién se queda atrás.



El Potencial Liberado.
Con Acceso Digital
(Listos para integrar IAG)

Profesionales de la enseñanza | Abogados
| Sector salud | Contadores

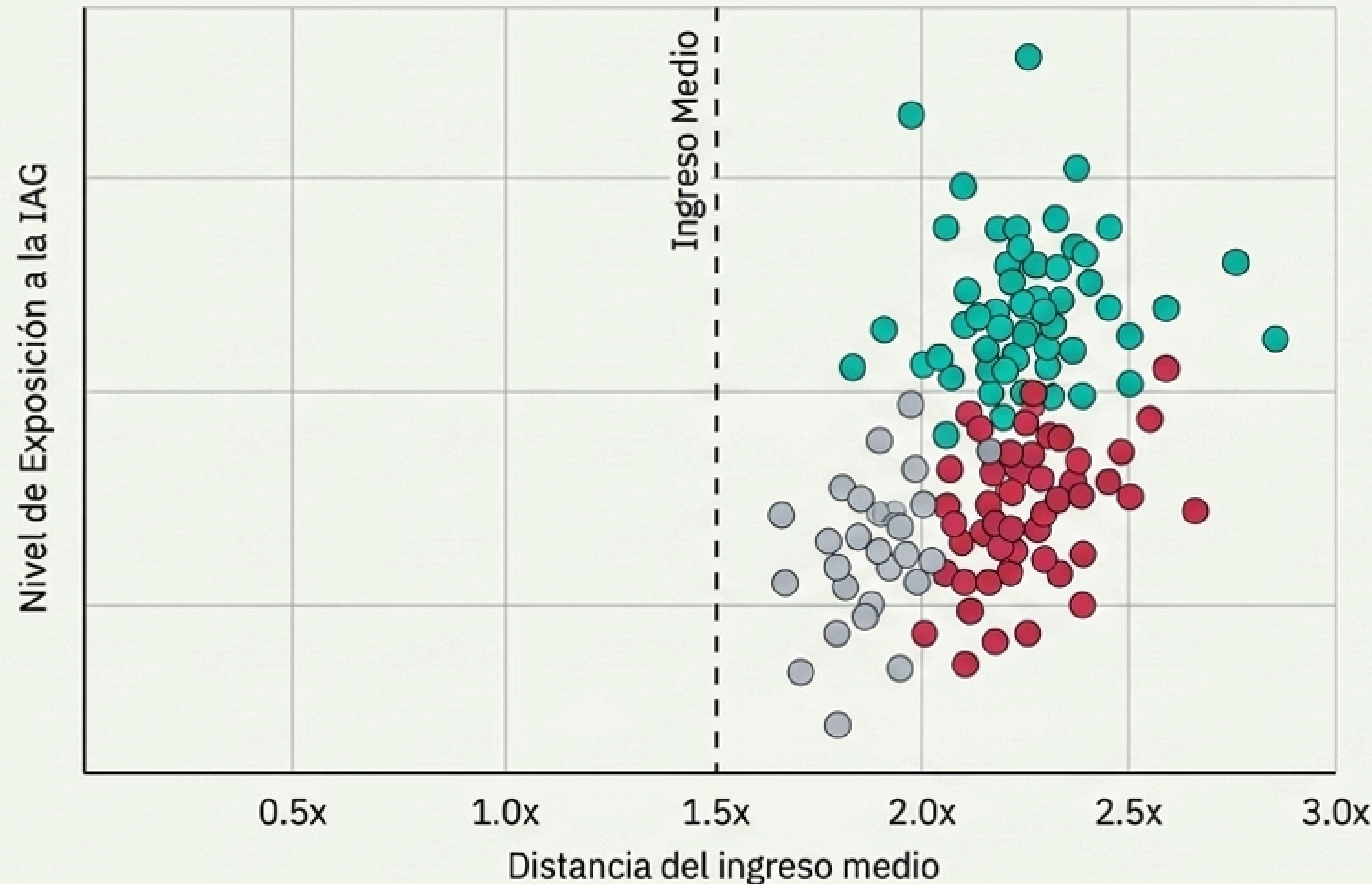


El Cuello de Botella.
Sin Acceso Digital
(El Cuello de Botella)

Ensambladores | Servicios
personales | Recolección
de residuos

NOTA DE CONTEXTO: Las ocupaciones bloqueadas tienen tareas logísticas y de gestión que la IAG podría optimizar, pero la falta de digitalización base las excluye del ecosistema de innovación.

La Paradoja de los Ingresos y la Desigualdad



Las ocupaciones altamente expuestas (automatización y aumentación) se concentran en niveles de 1.5 a 3 veces el ingreso medio.

Ausencia casi total de **impacto directo** en ocupaciones de ingresos bajos (informales, elementales).

SÍNTESIS: Los trabajadores de bajos ingresos están temporalmente protegidos de la automatización, pero están sistemáticamente excluidos de las futuras primas salariales de la IAG. Riesgo crítico de profundización de la desigualdad regional.

El Doble Filo: Género y Transición Tecnológica.

Riesgo de Desplazamiento

Las mujeres están doblemente expuestas al riesgo de automatización pura, debido a su alta concentración en ocupaciones administrativas y de oficina.



El Bloqueo Digital

Tienen altísima presencia en roles con potencial de aumentación (salud, educación), pero el 44% de esos empleos carecen de acceso a tecnología digital en su lugar de trabajo.



INSIGHT: Para las mujeres, la tecnología representa simultáneamente el mayor riesgo de pérdida de empleo y la mayor oportunidad bloqueada.

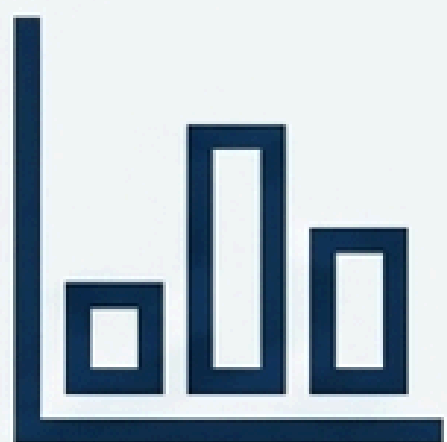
Activar Windows
Vea la Configuración para activar Windows.

El Gradiente por País: El nivel de ingresos dicta la exposición.



Economías de Altos Ingresos (Uruguay, Costa Rica, Chile)

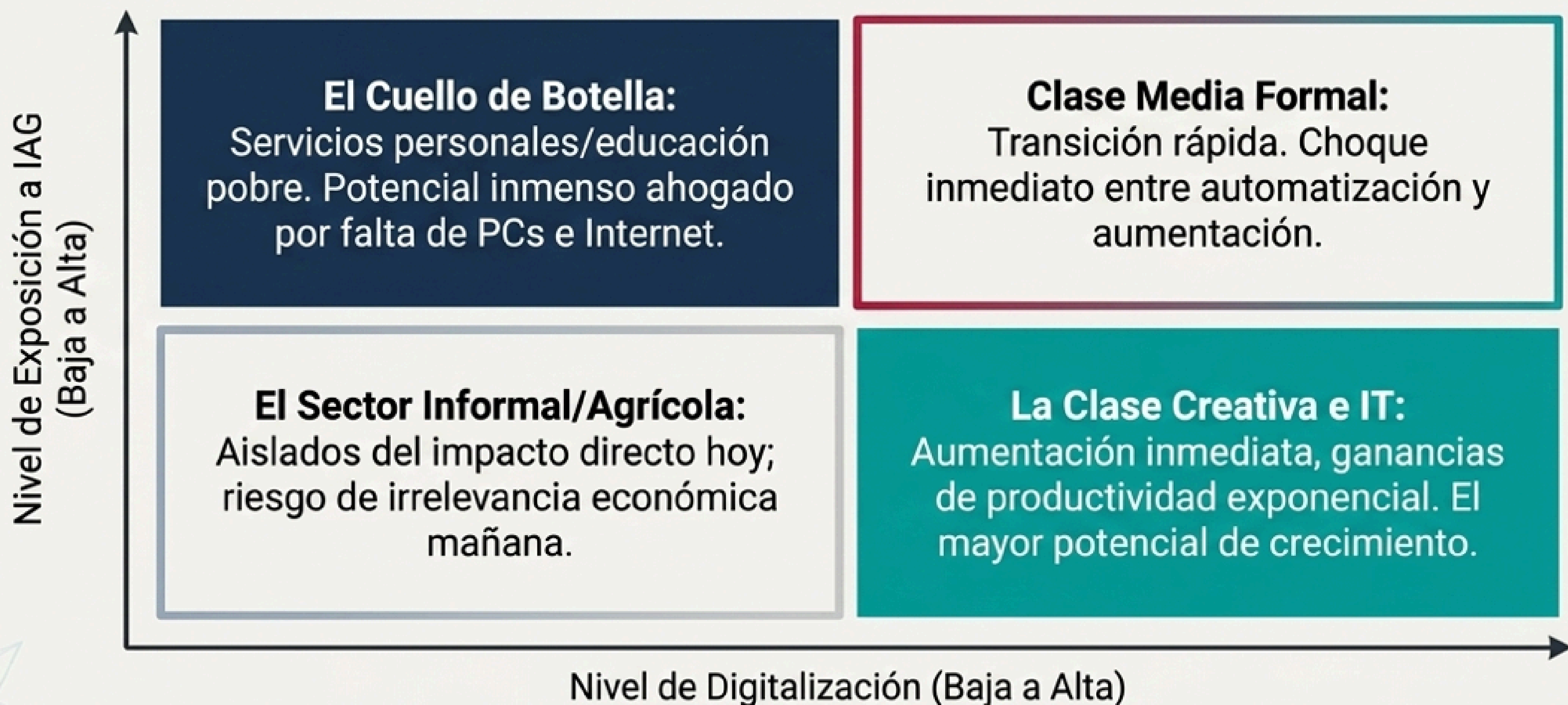
Alta exposición teórica + Alta digitalización efectiva. Los impactos (tanto destructivos como productivos) se sentirán rápidamente.



Economías de Menores Ingresos (Honduras, Nicaragua, Guatemala)

Baja digitalización. Actúa como un amortiguador temporal contra el desempleo por automatización, pero a costa de consolidar un rezago productivo insalvable frente al resto del mundo.

Síntesis: La Matriz de Impacto Estructural en ALC



EL MENSAJE CENTRAL: La llegada de la IAG a América Latina no provocará una crisis de desempleo masivo inmediato; provocará una crisis asimétrica de distribución de oportunidades.

De la observación a la acción

Pilar 1: Infraestructura Productiva

Cerrar la brecha digital en los lugares de trabajo. El hardware es el nuevo derecho laboral.

Pilar 2: Aprendizaje Continuo

Recapacitación acelerada para el talento administrativo desplazado, utilizando servicios de gobierno digital para la e-formalización.

Pilar 3: Protección Social

Amortiguadores macroeconómicos temporales para absorber el shock en la clase media mientras el mercado laboral se ajusta.

La intervención estatal debe ser inmediata y dual: minimizar las interrupciones del desplazamiento y maximizar las ganancias productivas habilitando el acceso digital.

Activar Windows
Ve a Configuración para activar Windows.



Trabajadores de datos: el costo humano de la inteligencia

DW Español



DW is a German public broadcast service.

El lado oscuro de la inteligencia artificial



Watch on  YouTube